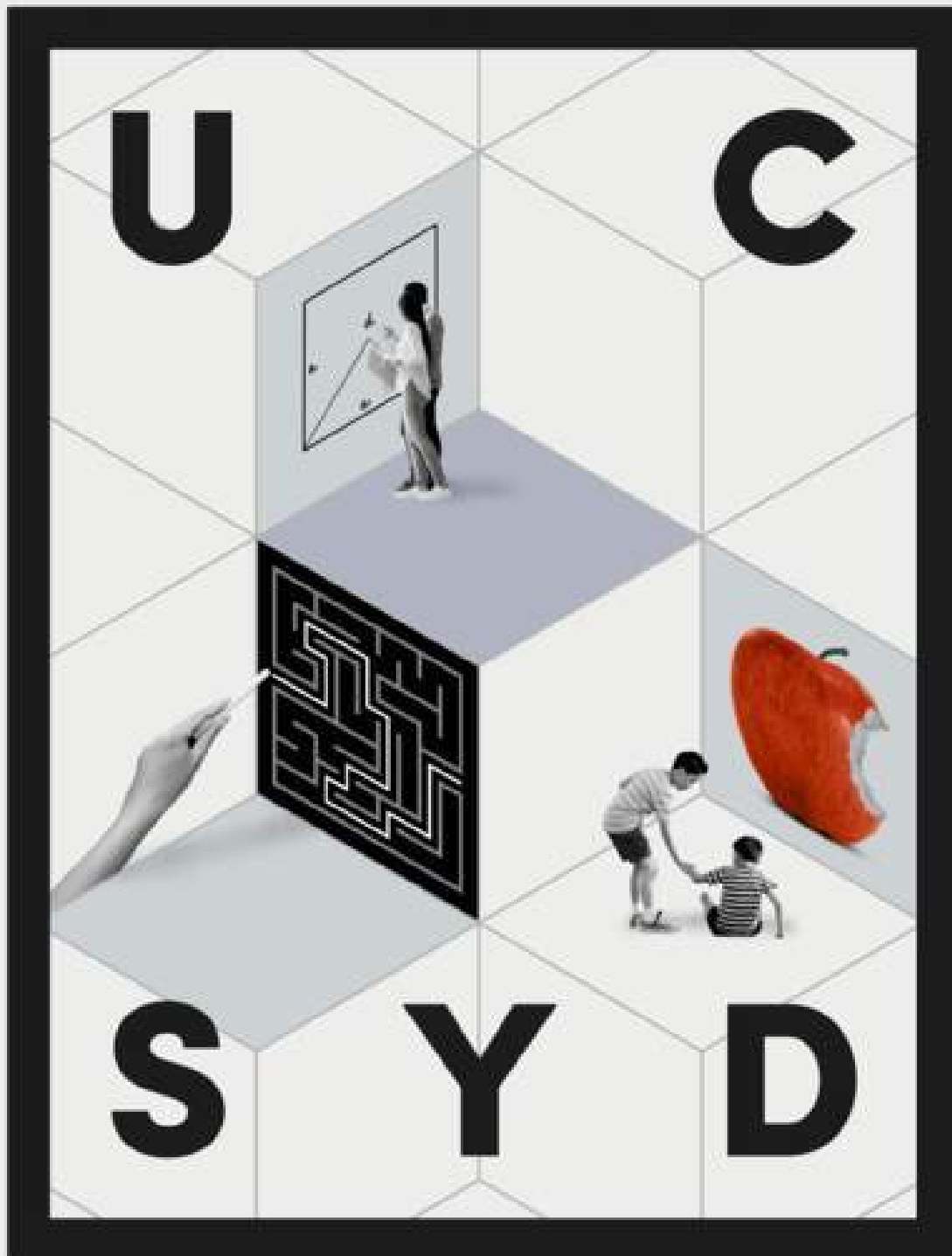


**MODTAGELSE AF FLYGTNINGEBØRN FRA UKRAINE**

**Understøttelse af pædagogisk praksis i forhold til flygtningebørn fra Ukraine.**

Forår/sommer 2022



# Udannelsesforløbene er tilrettelagt med fokus på modtagelse af flygtningebørn fra Ukraine. Forløbene retter sig mod pædagogiske medarbejdere i henholdsvis dagpleje, daginstitutioner, SFO/Skole, plejefamilier, døgn- og opholdssteder m.fl.

## **48726 - Arbejdet med børn i udsatte positioner**

**Uddannelsens varighed: 3 dage**

**Normpris for målgruppen: 0,- kr.**

**Pris for uddannede pædagoger: 1.999 ,- kr.**

**Indhold:** Deltageren kan blandt andet, ud fra en forståelse af børns reaktions- og handlemuligheder, samt risikoudsathed, understøtte barnets udvikling, trivsel og tilknytningsbehov, i en given kontekst. Deltageren kan igangsætte og deltage i pædagogiske aktiviteter, der understøtter lege og relationer, som styrker barnets position i et inkluderende miljø. Deltageren kan arbejde bevidst med evnen til relationsdannelse og anvende kommunikative og pædagogiske metoder i en ressourceorienteret og problemløsende indsats.

## **42659 - Interkulturel pædagogik**

**Uddannelsens varighed: 5 dage**

**Normpris for målgruppen: 0,- kr.**

**Pris for uddannede pædagoger: 2.858 ,- kr.**

**Indhold:** Deltagerne kan blandt andet iværksætte flerkulturelle aktiviteter gennem indsigt i interkulturel pædagogik og anerkendelse af forskellighed. De kan igangsætte sprogstimulerende aktiviteter ud fra en indsigt i teorier om sproglig udvikling, modersmålets betydning og sprogstimulerende metoder.

## **44312 - Sorg og krise arbejde i omsorgs- og pæd. område**

**Uddannelsens varighed: 5 dage**

**Normpris for målgruppen: 0,- kr.**

**Pris for uddannede pædagoger: 2.858 ,- kr.**

**Indhold:** Deltagerne kan blandt andet i omsorgs- og pædagogisk arbejde i institutioner samarbejde med sorg- og kriseramte, døende og disses pårørende. De er opmærksomme på betydningen af egen adfærd over for den sorg- og kriseramte, og de kan anvende empati og aktiv lytning i samarbejdet.

## **48765 - Børn og unge med angst**

**Uddannelsens varighed: 2 dage**

**Normpris for målgruppen: 0,- kr.**

**Pris for uddannede pædagoger: 1.410 ,- kr.**

**Indhold:** Deltageren kan blandt andet, på baggrund af faglig viden om angst, skelne mellem patologisk angst og udviklings-/hverdagsangst, som er almindeligt forekommende hos børn og unge. Deltageren kan handle på symptomer og kan arbejde understøttende med metoder og indsatser i et tværfagligt, inkluderende miljø om barnet eller den unge med angst. Deltageren kender egen rolle og funktion i arbejdet med børn og unge med angst og kan vurdere både muligheder og begrænsninger i hverdagslivet i henhold til angstens karakter.

**Uddannelsesforløbene er med udgangspunkt i Pædagogiske arbejdsmarkedsuddannelser. Læs mere om de enkelte forløb på [www.SEVU.dk](http://www.SEVU.dk) Skriv titel på uddannelsesforløbet i søgefeltet og læs mere om indholdet i de enkelte mål: <https://www.sevu.dk/fevu/amu-uddannelser>**

### **Praktiske oplysninger om de Pædagogiske Arbejdsmarkedsuddannelser**

#### **Uddannelse uden deltagerbetaling og VEU-godtgørelse**

Pædagogiske arbejdsmarkedsuddannelser er uden deltagerbetaling for målgruppen omsorgs- og pædagogmedhjælpere, pædagogiske assistenter, Social og Sundhedsassistenter og andre faglærte med en erhvervsuddannelse.

Medarbejdere som har en videregåendeuddannelse kan deltage mod betaling – kursusafgift fremgår af oversigten. Der skal tages forbehold for evt. ændringer af kursusafgift jf. finansloven.

#### **Der kan søges VEU-godtgørelse for tabt arbejdsfortjeneste.**

Læs mere om VEU-godtgørelse her: <https://virk.dk/vejledning/aub/aub-arbejdsgiver/aub-veu>

#### **Tilskud til befording, kost og logi**

Hvis afstanden fra bopæl til uddannelsessted er mere end 24 km, gives der befordingstilskud.

Man kan højst få tilskud til 576 kilometer pr. dag.

Der gives tilskud til kost og logi såfremt deltageren på kurset har mere end 120 km i transport mellem bopæl og uddannelsessted tur/retur. Det samlede tilskud for kost og logi kan være op til 500 kroner pr. overnatning.

#### **Tilmelding på: [www.voksenuddannelse.dk](http://www.voksenuddannelse.dk)**

Skriv kviknummeret i søgefeltet på [voksenuddannelse.dk](http://voksenuddannelse.dk), herefter kan du tilmelde dig. Det er vigtigt, at det er deltagerens mailadresse, som opgives ved tilmelding.

Daglig mødetid: kl. 08.00-15.24

Alle arbejdsmarkedsuddannelser afsluttes med en læringsopsamling og prøve.

Deltagere vil modtage et velkomstbrev inden undervisningsstart med yderligere informationer til første undervisningsdag.

**Datooversigt og tilmeldingsoplysninger er beskrevet på bagsiden.**

#### **Yderligere oplysninger eller spørgsmål**

Har I yderligere spørgsmål til de pædagogiske arbejdsmarkedsuddannelser eller ønsker om tilrettelagte uddannelsesforløb specifikt rettet i forhold til modtagelse af flygtninge børn, er I velkomne til at kontakte:

Faglig leder

Lene Krøngård Petersen

[lkrp@ucsyd.dk](mailto:lkrp@ucsyd.dk)

7266 3056

**48726 - Arbejdet med børn i udsatte positioner**

Campus Esbjerg: D. 30/5, 14/6 og 28/6  
Kviknr.: 56142348726-E0122  
Tilmeldingsfrist: 10. maj 2022

Campus Aabenraa: D. 23/5, 24/5 og 25/5  
Kviknr.: 56142348726-A0122  
Tilmeldingsfrist: 3. maj 2022

Campus Kolding: D. 5/9, 6/9 og 7/9  
Kviknr.: 56142348726-K0122  
Tilmeldingsfrist: 8. august 2022

**42659 - Interkulturel pædagogik**

Campus Esbjerg: D. 11/8, 17/8, 24/8, 1/9 og 7/9  
Kviknr.: 56142342659-E0122  
Tilmeldingsfrist: 1. juli 2022

Campus Aabenraa: D. 23/6, 24/6, 27/6, 28/6 og 29/6  
Kviknr.: 56142342659-A0122  
Tilmeldingsfrist: 2. juni 2022

Campus Kolding: D. 24/8, 25/8, 26/8, 29/8 og 30/8  
Kviknr.: 56142342659-K0122  
Tilmeldingsfrist: 1. juli 2022

**44312 - Sorg og krise arbejde i omsorgs- og pæd. område**

Campus Esbjerg: D. 9/8, 16/8, 22/8, 30/8 og 5/9  
Kviknr.: 56142344312-E0122  
Tilmeldingsfrist: 1. juli 2022

Campus Aabenraa: D. 1/6, 3/6, 13/6, 15/6 og 20/6  
Kviknr.: 56142344312-A0122  
Tilmeldingsfrist: 10. maj 2022

Campus Kolding: D. 30/5, 31/5, 1/6, 7/6 og 8/6  
Kviknr.: 56142344312-K0122  
Tilmeldingsfrist: 10. maj 2022

**48765 - Børn og unge med angst**

Campus Esbjerg: D. 26/8 og 29/8  
Kviknr.: 56142348765-E0122  
Tilmeldingsfrist: 1. juli 2022

Campus Aabenraa: D. 30/5 og 1/6  
Kviknr.: 56142348765-A0122  
Tilmeldingsfrist: 10. maj 2022

Campus Kolding: D. 23/5 og 24/5  
Kviknr.: 56142348765-K0122  
Tilmeldingsfrist: 3. maj 2022

**Studieadministrativ medarbejder**

Katrine Svane Thomsen  
+45 7266 5410  
ksth@ucsyd.dk

UC SYD  
Dyrehavevej 16  
6000 Kolding